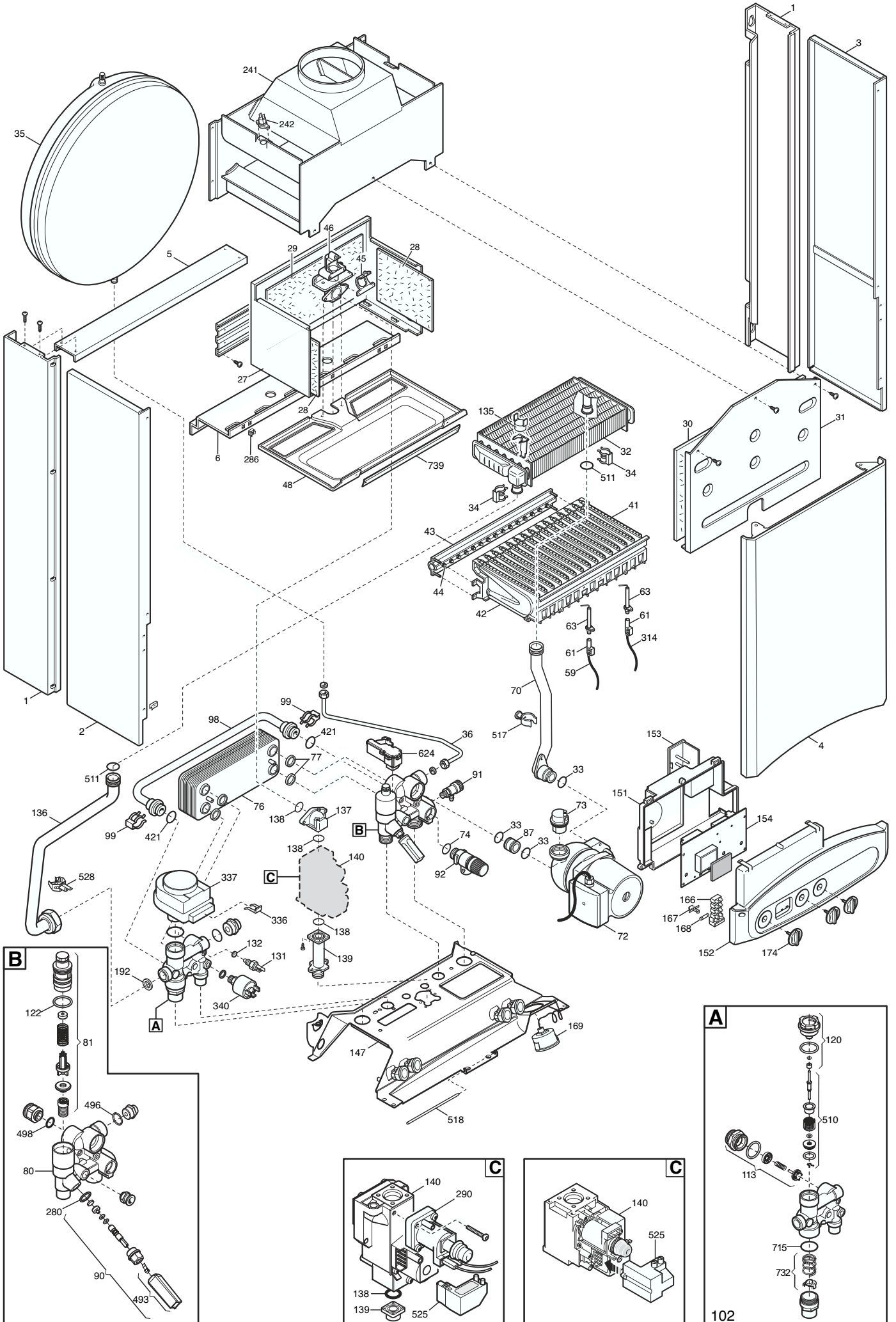


Tab 45



Данные о запчастях

Позиция на чертеже	Артикул	Английское наименование	Русское наименование	Розничная цена в евро
1	5683090	SUPPORT FRAME ECO3	рейка крепежная задняя	14.91
2	5116190	LEFT PANEL LUNA3	Панель в сборе левая	14.62
3	5116170	RIGHT PANEL LUNA3	Панель правая в сборе	14.62
4	5683170	FRONTAL PANEL ECO3	Панель передняя в сборе	37.73
5	5110290	BRACKET-UPPER SUPPORT	Планка соединительная боковых панелей	2.88
6	5109640	BRACKET-LOWER SUPPORT	Скоба крепежная нижняя	5.5
21	5402050	GASKET 6,1X11,5X1,5 WRC	Уплотнение плоское кольцевое	0.29
27	5681700	COMBUST.CHAMBER ASSEMBLY ATM	элемент камеры сгорания	18.13
28	5213190	INSULATING PANEL	термоизоляционная панель боковая	10.52
29	5213290	INSULATION - REAR PANEL	термоизоляционная панель задняя	12.88
30	5213310	INSULATING PANEL	Термоизоляционная панель передняя	13.48
31	5108030	COMBUSTION CHAMBER FRONT PLATE	Крышка термоизоляционной панели передняя	15.25
32	620860	H2O/GAS EXCHANGER 24KW+CLIP	Теплообменник основной с клипсами	188.53
32	5681190	HEATING EXCHANGER H2O/GAS 24Kw	Теплообменник основной	188.56
33	5403130	O-RING 22X3 EPDM	Уплотнение кольцевое	0
33	710963000	O-RING 21,5X3 EP70 TFL	Уплотнение кольцевое 21,5X3	0.4
34	5113650	PRIMARY EXCHANGER FIXING CLIP	Клипсы крепежные теплообменника	2.02
35	5625560	EXPANSION VESSEL 8 L.	Бак расширительный 8 л	0
35	5625570	VESSEL EXPANSION - 8L	Бак расширительный 8 л	70.14
36	5653290	PIPE - EXPANSION VESSEL	Трубка расширительного бака	4.93
41	5653300	BURNER ASSEMBLY (15 ELEMENTS)	Горелка (15 элементов)	81.71
42	5604090	BURNER ELEMENT	элемент горелки	5.84
43	606140	MANIFOLD - BURNER	Рампа подачи газа с инжекторами	49.19
44	601520	INJECTOR KIT D. 0,74	Инжекторы для сжиженного газа комплект D. 0,74	21.97
44	608440	TRANSFORM. KIT N.G. (18x1,18)	Инжекторы для природного газа (18x1,18) комплект	22
45	5407940	GASKET-BURNER MANIFOLD	Уплотнение ramпы подачи газа	0.46
46	5657180	ADAPTOR-MANIFOLD	Фланец с прокладкой ramпы подачи газа в сборе	8.27
48	5116650	BURNER PROTECTION	поддон для сбора конденсата	9.52
59	8419050	LEAD - IGNITION ELECTRODE	кабель электрода зажигания	2.37
61	5404920	INSULATION BOOT-ELECTRODES	колпачок электрода изоляционный	1.43
63	8422570	ELECTRODE - IGNITION	Электрод розжига (или контроля пламени)	13.94
70	5681020	PIPE ASSEMBLY (PUMP/EXCHANGER)	Трубка соединительная в сборе	0
72	5655200	PUMP UP 15.50 AO	Насос циркуляционный UP 15.50	151.28
73	607290	AUTOMATIC AIR VENT	воздухоотводчик автоматический	10.35

Позиция на чертеже	Артикул	Английское наименование	Русское наименование	Розничная цена в евро
74	5406360	O-RING 14X1,78 EP	Уплотнение кольцевое	0.4
76	5653650	DHW 10 PLATE EXCHANGER (Alfa Laval)	теплообменник вторичный пластинчатый	0
76	5686660	DHW PLATE EXCHANGER 10 PLATES	Теплообменник ГВС на 10 пластин	93.54
77	5404520	DHW PLATE EXCHANGER GASKET	Уплотнение вторичного теплообменника	1.2
80	5676890	HYDRAULIC INLET GROUP	гидравлический узел обратной подачи	93.96
81	619050	FILTER RESTRICTOR GROUP	датчик протока ГВС в сборе	22.69
87	631680	PUMP CONNECTING ELEMENT/OR	Соединительный элемент насоса	4.79
87	5210710	PUMP CONNECTING ELEMENT	Трубка возврата из системы отопления	0
90	611930	FILLING GROUP	кран наполнения системы в сборе	13.45
91	5652030	DRAINING TAP	кран слива	8.35
92	9951170	SAFETY VALVE 3 BAR	Клапан предохранительный 3 бар	10.03
98	5213880	BY-PASS PIPE CUBE	Трубка бай-пасса в сборе	8.52
99	8380850	FIXING CLIP	Клипсы крепежные трубки бай-пасса	1.8
102	5680940	GROUP LUNA3 -15.0552-	клапан 3-ходовой в сборе	75.98
113	617100	BY-PASS GR.	бай-пасс в сборе	26.53
120	600750	SPACER ASSEMBLY	заглушка гидравлической системы	21.46
122	5405370	O-RING	Уплотнение кольцевое 23,47x2,62	0.88
131	8434820	TEMPERATURE SENSOR	датчик температуры (NTC) (погружной)	11.23
132	5402830	WASHER - SENSOR SEALING	Уплотнение датчика температуры (NTC)	0.29
135	9951610	LIMIT THERMOSTAT 105°C	Термостат предохранительный 105 С	18.67
136	5681010	EXCHANGER/V3V PIPE ASSEMBLY	Трубка теплообменник/трехходовой клапан	0
137	5210700	ELBOW - GAS FLOW OUTLET	соединительный элемент (клапан газовый/рампа)	3.22
138	5402010	O-RING 22.22x2.62	Уплотнение кольцевое 22,22x2,62	0.4
139	5210630	CONNECTOR - GAS VALVE INLET	Патрубок на входе газового клапана	8.78
140	5653610	GAS VALVE	клапан газовый (SIT 845 SIGMA)	115.71
140	5665220	GAS VALVE	клапан газовый (HONEYWELL VK4105M 5108)	143.24
147	5680910	SUPPORT FRAME LUNA3	соединительная панель	22.06
151	5412240	BOX COVER PARADIGM	кожух электрической коробки	12.77
152	5683640	PRINT CONTROL PANEL ECO3 BAXI	Панель управления	14.51
153	5407660	PANEL - ACCESS	кожух клеммной коробки	2.94
154	5683130	PCB B&P WITH DISP. ECO3 90°	Электронная плата (Bertelli)	165.53
154	5686920	PCB.ECO3 SM11454	Электронная плата (Honeywell)	165.53
166	8421590	TERMINAL BLOCK	блок клеммной коробки	6.44
167	5405340	FUSE HOLDER	держатель плавкого предохранителя	0.86
168	9950580	FUSE	Предохранитель плавкий (2 А- 250 В)	1.31
169	9951650	MANOMETER D.40	манометр	18.35
174	5412700	KNOB FALKE	Ручка	4.33

Позиция на чертеже	Артикул	Английское наименование	Русское наименование	Розничная цена в евро
192	5404650	SEALING WASHER G 3/4	Уплотнение G. 3/4 17x24x2	0.31
241	5669470	AIR CHAMBER ASSEMBLY	колпак вытяжки в сборе	88.24
242	606930	FLUE SAFETY THERMOSTAT 60C	Термостат предохранительный отходящих газов 60 C (датчик тяги)	18.67
280	5207730	GASKET 14,2X18X1,5	Уплотнение 14,2x18x1,5 AL -18-	0.37
286	8240530	NUT M5	гайка М5	0.31
290	5665230	MODULATOR ASSEMBLY -VK4105M-	модулятор в сборе VK4105M	0
314	8418870	LEAD - SENSING ELECTRODE	кабель датчика пламени	1.8
336	8380680	CLIP-RETAINING	Пружина фиксирующая	0.8
337	5647340	ELBI MOTOR	мотор трехходового клапана	0
337	5694580	3 WAY VALVE MOTOR	мотор трехходового клапана	58.23
340	5663750	SAFETY CH PRESSURE SWITCH	Прессостат предохранительный системы отопления	0
340	9951690	PRESSURE SWITCH	Прессостат предохранительный системы отопления	17.98
421	5408270	O-RING 11,91 X 2,62 NBR	Уплотнение кольцевое 11,91 X 2,62 NBR	0.51
493	612130	FILLING KNOB ASSEMBLY	Ручка наполнения системы в сборе L=50	1.68
496	400020	O-RING	Уплотнение резиновое кольцевое	0.57
498	400030	O-RING	Уплотнение резиновое кольцевое	0.57
510	600760	DHW PADDLE ASSEMBLY	затвор ГВС	13.68
511	5404600	O.R. 17,86x2,62	Уплотнение кольцевое 17,86x2,62	0.34
517	5407840	CLIP-PLASTIC	крепежный элемент трубы	0.4
518	5107180	PIN-HINGED FACIA PANEL 28/28I	стержень панели управления	1.74
525	8419060	IGNITION UNIT - NAC	Устройство розжига NAC-SIT 0504014	0
525	8510910	CABLE-GAS VALVE/IGNITER	Устройство розжига (HONEYWELL)	19.67
525	8511560	CABLE IGNI. VZ2/10 SAC L=600	Устройство розжига	19.64
528	8435360	NTC SENSOR	датчик температуры (NTC) (накладной)	9.86
624	8435280	SENSOR HALL EFFECT	датчик Холла в сборе	9.69
715	5402700	O-RING 15,60X1,78	Уплотнение 15,60X1,78	0.29
732	620210	SPRING ASS.	пружина коническая	4.87
739	5116660	BURNER PROTECTION PROFILE	поддон камеры сгорания	13.71
999	8414540	CABLE	Перемычка комнатного термостата	1
999	8414620	CABLE	Проводка электрическая: кабель питания	2.54
999	8418860	PLUG - PCB		1.43
999	8512470	EARTH WIRING ECO3 90°	Проводка электрическая	2.65
999	8512540	POWER SUPPLY WIRING ECO3 ATM	Проводка электрическая	11.86
999	8512570	CABLE PROBE TH.	Проводка электрическая	12.06